



UNIVERSITÀ
DEGLI STUDI
DI PADOVA

Corso di Laurea in Medicina e Chirurgia
Corso Integrato di Pediatria Generale e Specialistica
Anno Accademico 2014-2015

Le urgenze pediatriche

Prof . L. Da Dalt

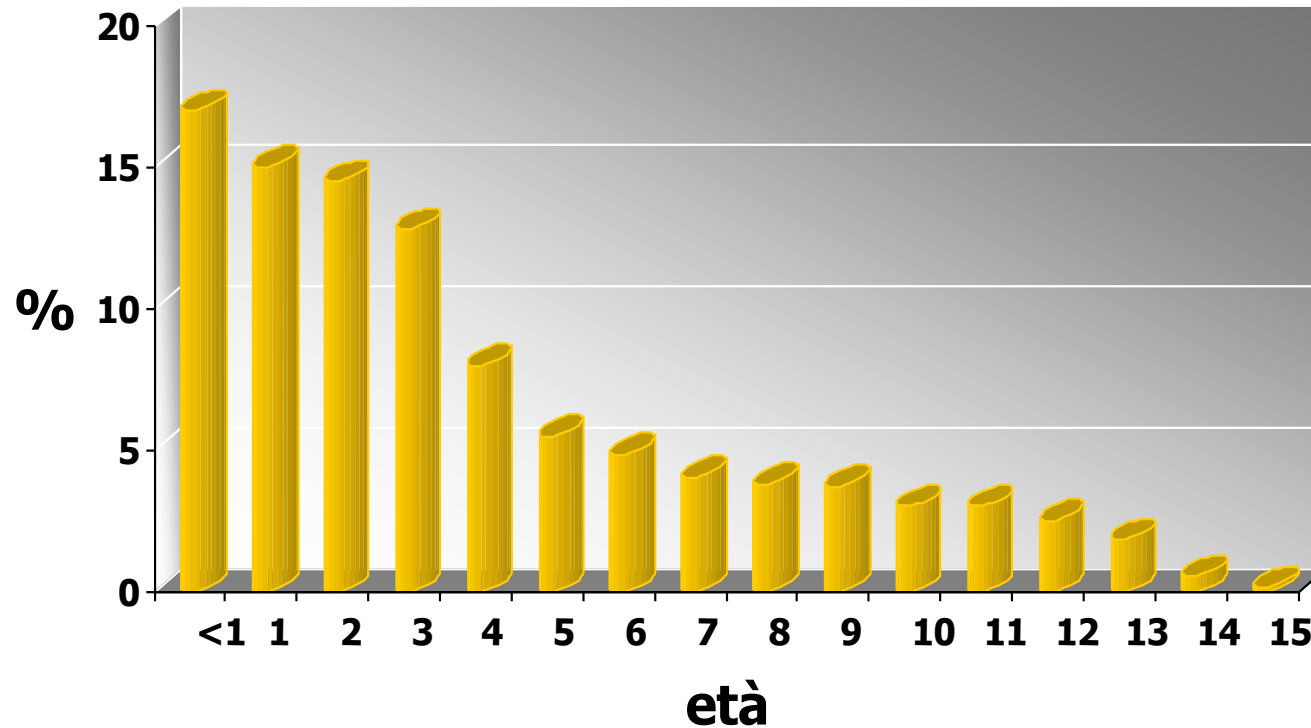
ALCUNI DATI...

- In Italia ogni anno circa 200 bambini/1000 residenti della stessa fascia di età vengono condotti in Pronto Soccorso
- L'accesso al PS è nella maggior parte dei casi spontaneo, per iniziativa dei genitori
- Oltre il 50% dei bambini ha un'età compresa tra 0 e 3 anni
- I livelli di gravità all'arrivo sono molto variabili come risulta dai codici di triage attribuiti



ACCESSI AL PRONTO SOCCORSO PEDIATRICO

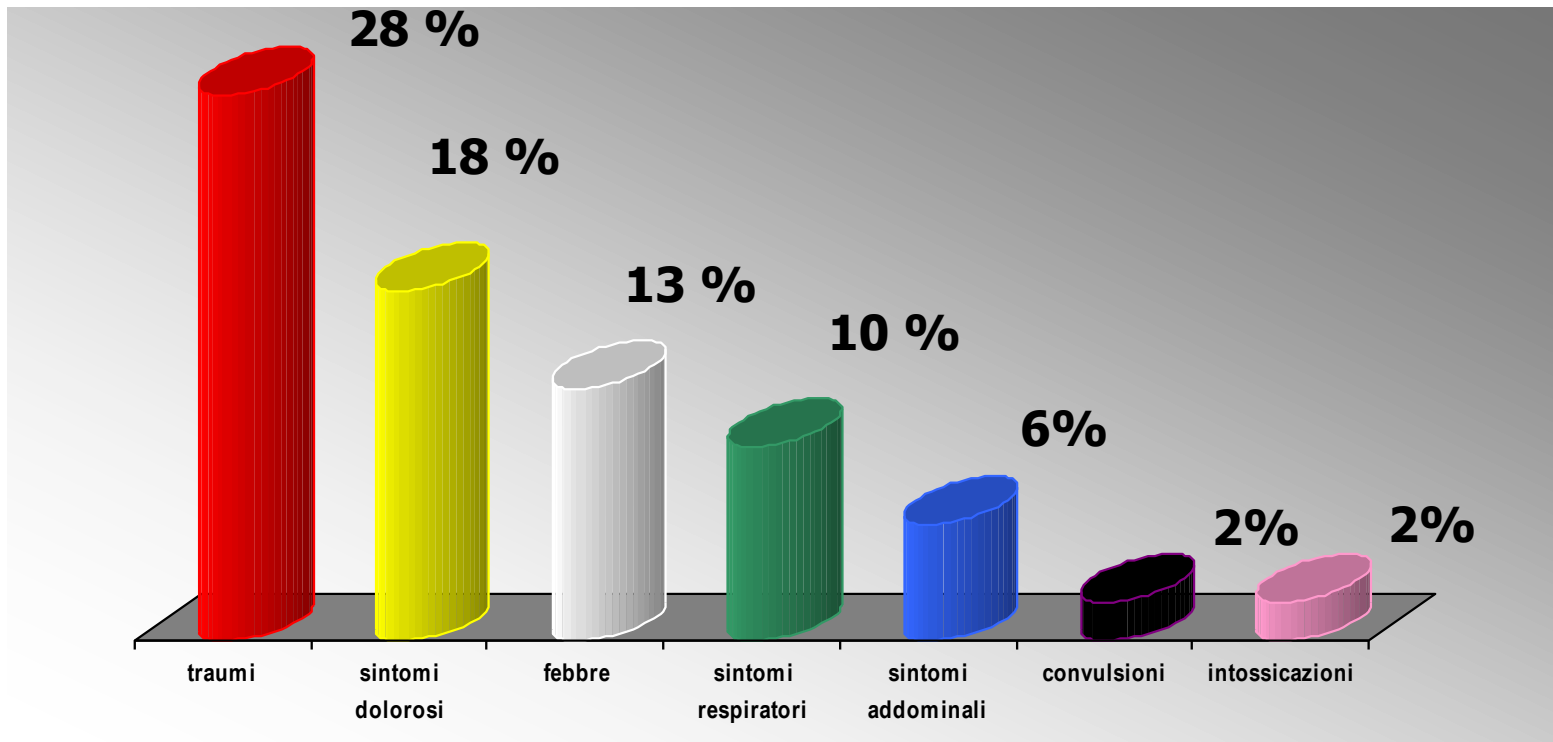
distribuzione per età



Padova 2010

ACCESSI AL PRONTO SOCCORSO PEDIATRICO

Principali motivi di accesso:



LIVELLI DI GRAVITA' AL TRIAGE

CODICE ROSSO

Immediato pericolo di vita

Bambino con compromissione critica di
almeno una funzione vitale
e/o
alterazione di uno o più parametri vitali
e/o
evento critico

CODICE GIALLO

Potenziale pericolo di vita

Bambino con alterazione
importante ma non critica dei
parametri vitali
e/o
Lesioni gravi



CODICE VERDE

Urgenza differibile

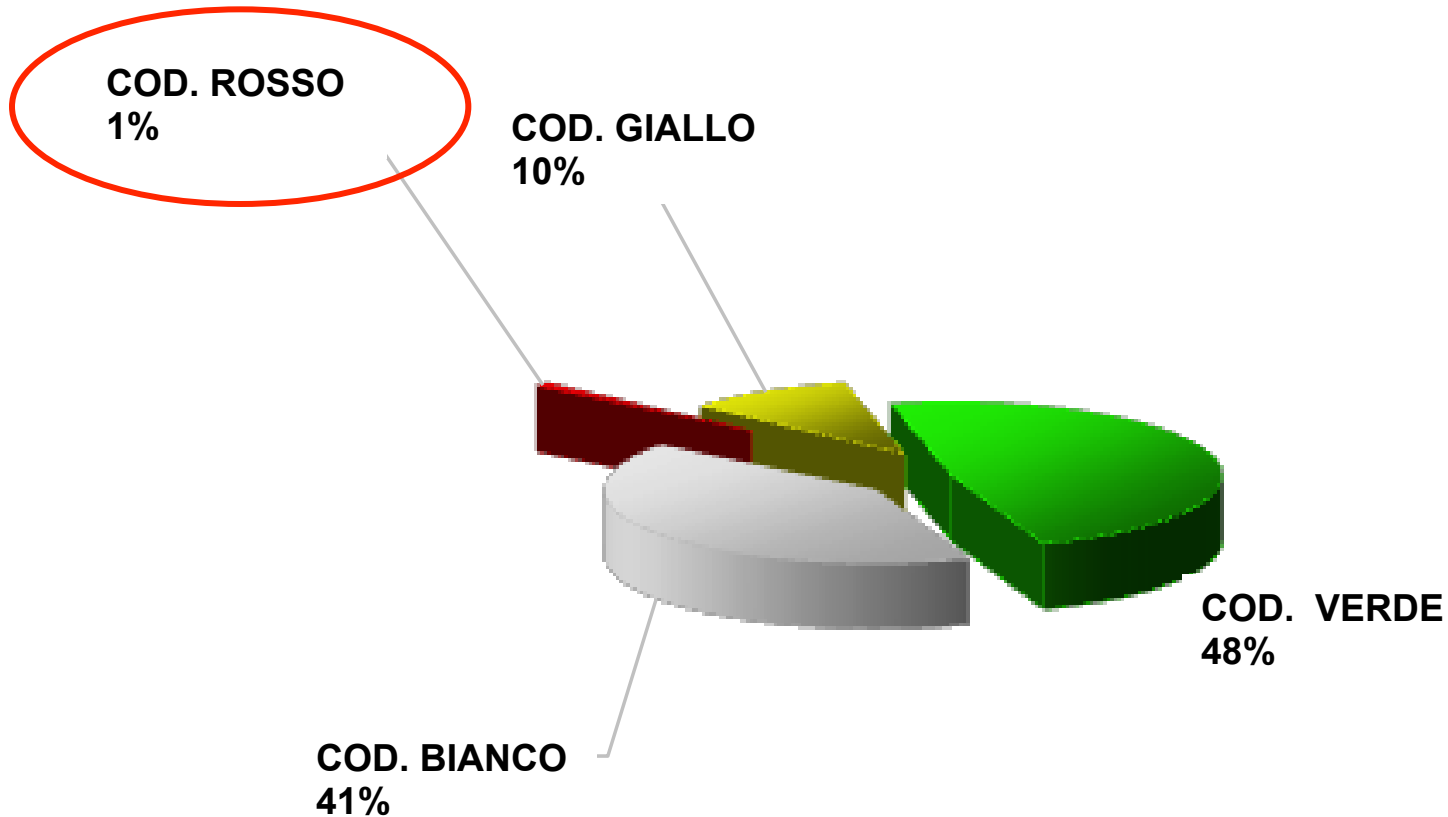
Bambino con sintomatologia rilevante ad
insorgenza acuta
e
Parametri vitali normali o solo lievemente
alterati

CODICE BIANCO

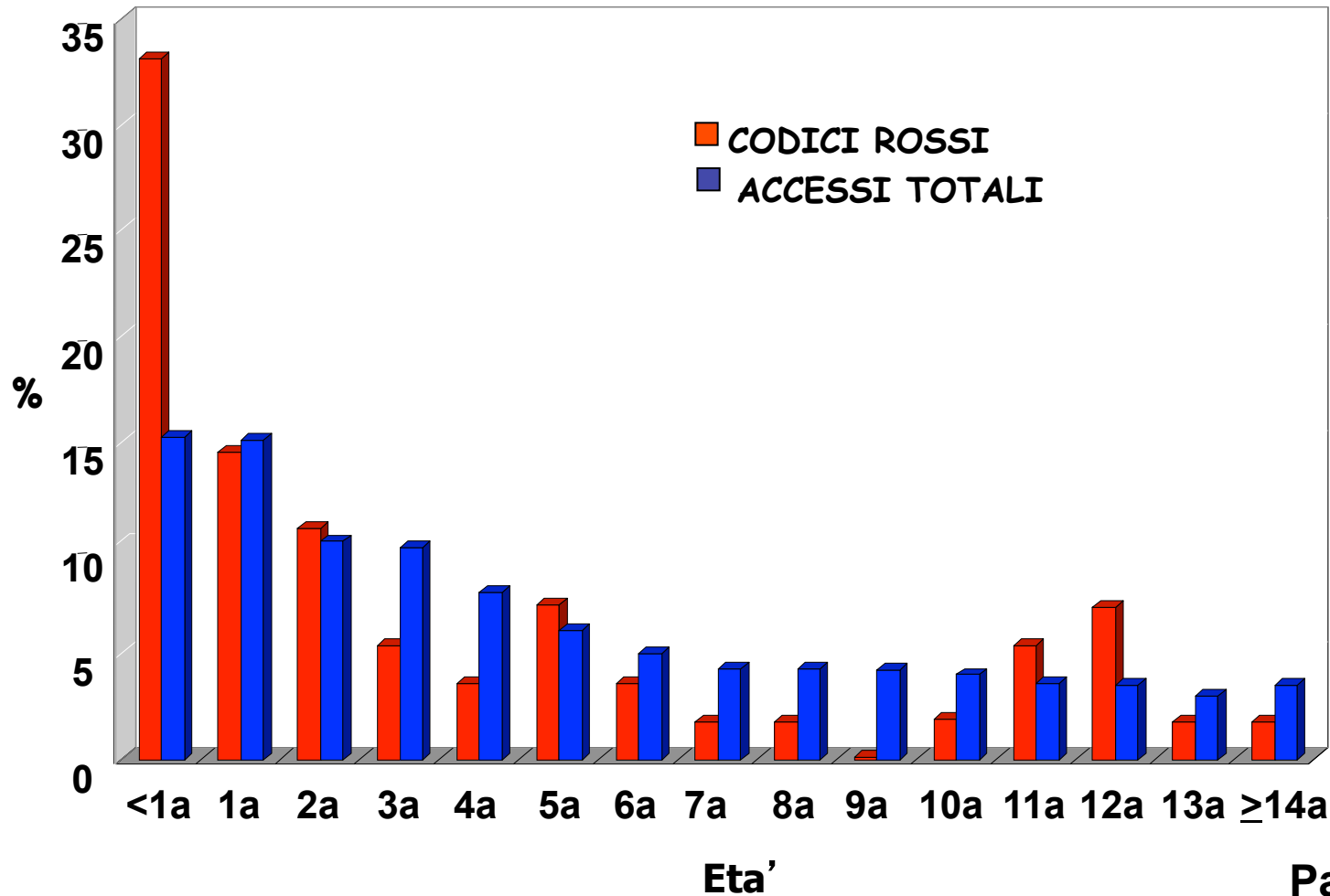
Non urgenza

Bambino con sintomatologia non
rilevante
e
Insorgenza non acuta
e
Parametri vitali normali

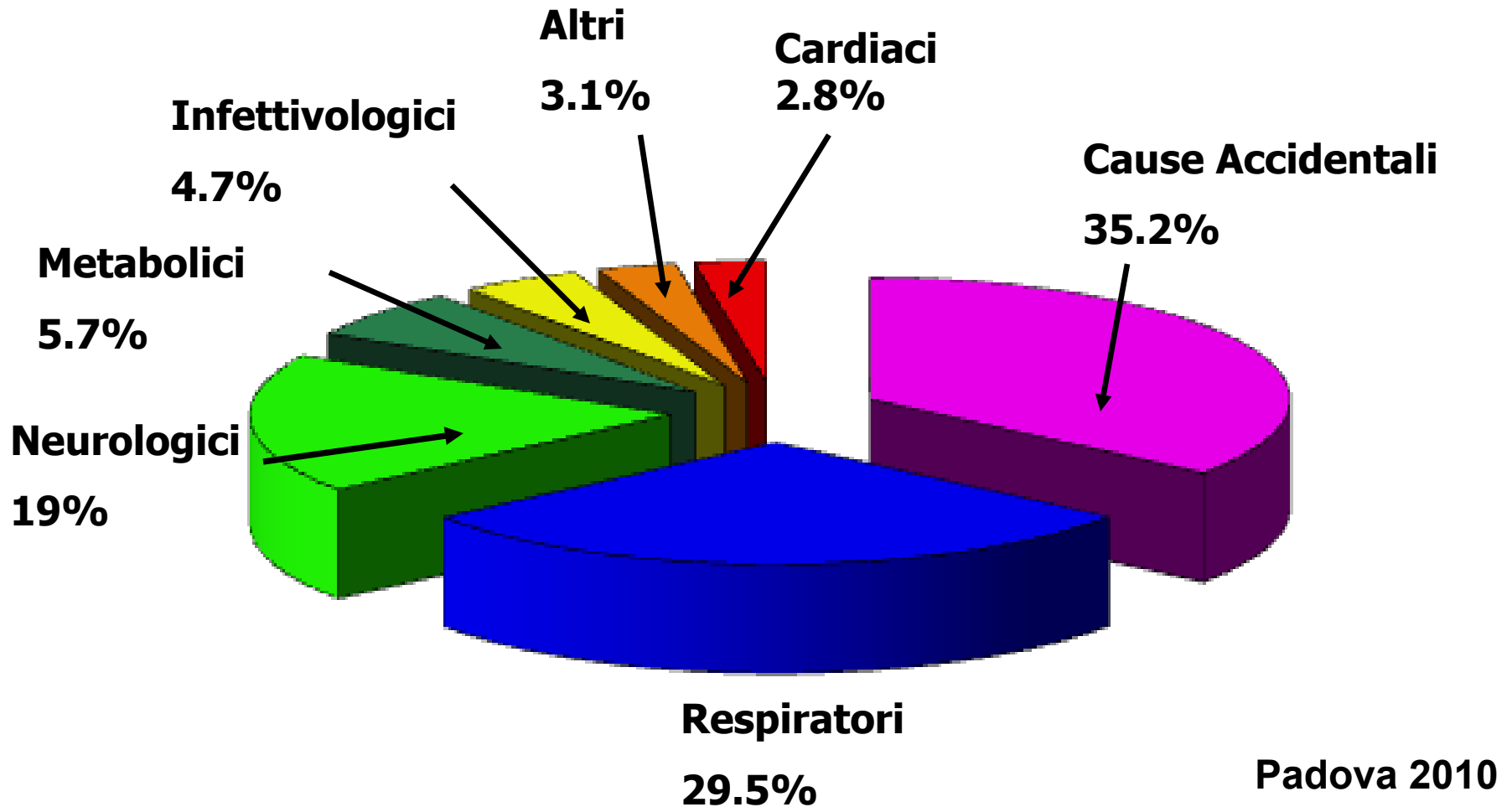
LIVELLI DI GRAVITA' AL TRIAGE



I CODICI ROSSI: DISTRIBUZIONE PER ETA'



I CODICI ROSSI/GIALLI: MOTIVI DI ACCESSO



I CODICI ROSSI/GIALLI: MOTIVI DI ACCESSO

